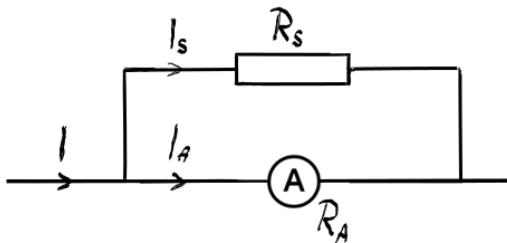


Măsurători electrice

Șuntul ampermetrului

Pentru a mări domeniul de măsurare al unui ampermetru se legă în paralel cu acesta un rezistor numit șuntul ampermetrului.

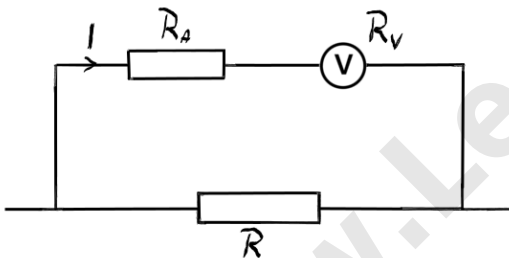


Dacă dorim să mărim domeniul de măsură al unui ampermetru de n ori atunci rezistența șuntului trebuie să aibă o valoare dată de relația:

$$R_s = \frac{R_A}{n - 1}$$

Rezistența adițională a voltmetrului

Pentru a mări domeniul de măsurare al unui voltmetru se leagă în serie cu acesta un rezistor numit rezistență adițională.



Dacă dorim să mărim domeniul de măsurare al voltmetrului de n ori atunci rezistența adițională trebuie să aibă o valoare dată de relația:

$$R_A = (n - 1)R_V$$