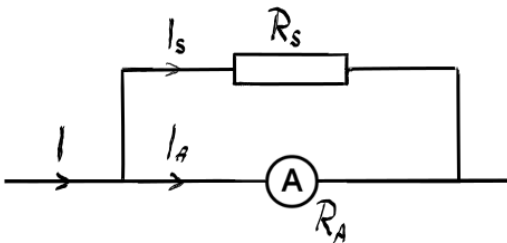


Masuratori electrice

Şuntul ampermetrului

Pentru a mări domeniul de măsurare al unui ampermetru se legă în paralel cu acesta un rezistor numit şuntul ampermetrului.

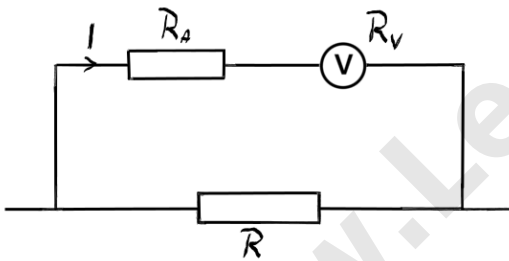


Dacă dorim să mărim domeniul de măsură al unui ampermetru de n ori atunci rezistenţa şuntului trebuie să aibă o valoare dată de relaţia:

$$R_s = \frac{R_A}{n - 1}$$

Rezistenţa adiţională a voltmetrului

Pentru a mări domeniul de măsurare al unui voltmetru se leagă în serie cu acesta un rezistor numit rezistenţa adiţională.



Dacă dorim să mărim domeniul de măsurare al voltmetrului de n ori atunci rezistenţa adiţională trebuie să aibă o valoare dată de relaţia:

$$R_A = (n - 1)R_V$$